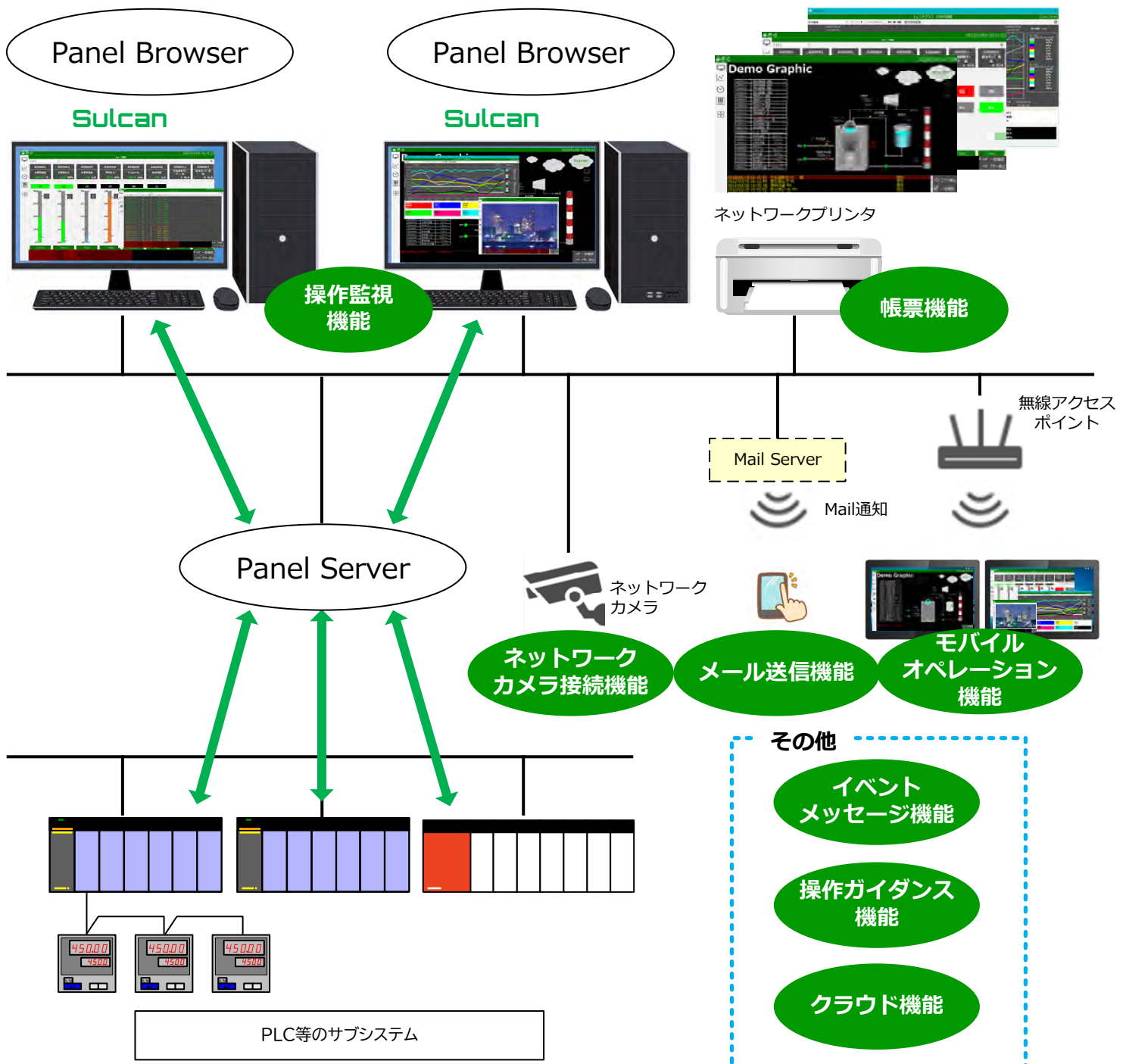


Sulcan(サルカン) は、SCADAパッケージが持つさまざまなプロセス操作監視機能に、計装システムとして「シンプルで」「見やすく」「使いやすい」をコンセプトに当社のオリジナリティを付加した商品です。

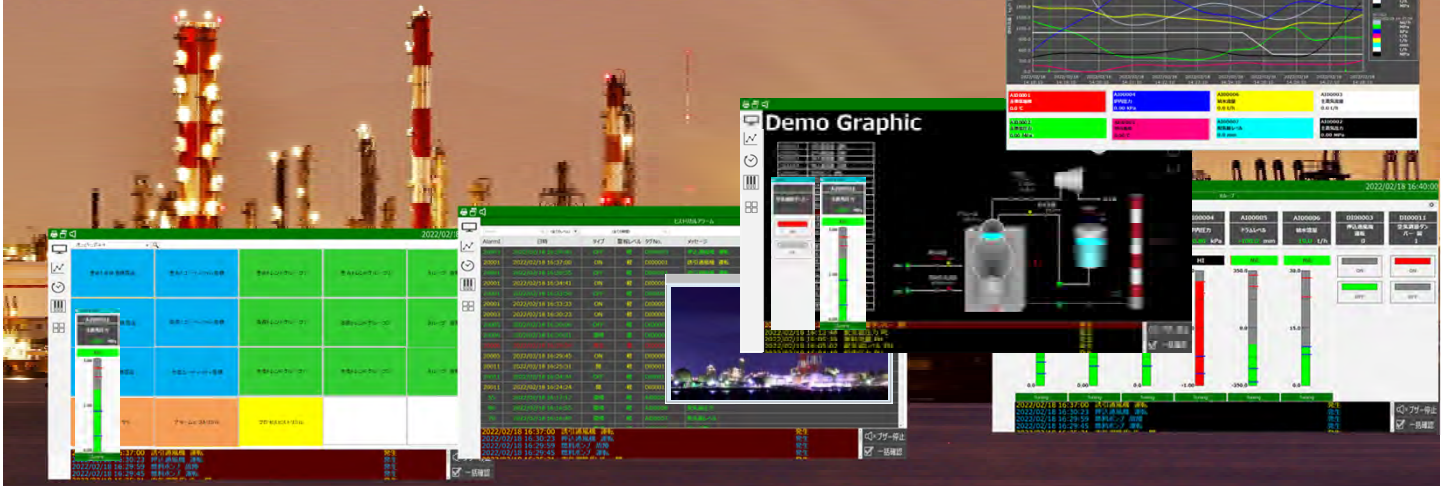
クラウドを利用したシステム構築やモバイルオペレーションなど最新技術を取り入れ、常に進化するシステムをご提供いたします。*SulcanはRoboticsware製PA-Panel6をベースとした計装システムです。

構成図



操作監視画面イメージ

- 「シンプルで」「見やすく」「使いやすい」操作監視画面
計装に特化した操作性/監視性に優れた画面を提供します。
マルチウィンドウでの複数画面同時監視が行えます。



対応機種

- 横河、三菱など約100以上の機種と様々なインターフェースで接続可能
異機種メーカーが混在する複数台のシステムを構築できます。(複数台接続、異通信、異機種、同時通信が可能)

メーカー	通信方法	種別	通信ユニット
横河電機	RS-232C	FA-M3シリーズ	F3LC11-1N相当
	Ethernet(バイナリーモード)	FA-M3R/FA-M3V	CPU付属/LE01/LE11/LE12
		FA-M3	LE01/LE11/LE12
	Ethernet(アスキーモード)	FA-M3	LE01/LE11/LE12
三菱電機	RS-232C	MELSEC Q/QnU/L/iQ-Rシリーズ	QJ71C24相当
		MELSEC iQ-Fシリーズ FX5U/FX5UC/FX5UJ	FX5-232ADP相当
		MELSEC FX2シリーズ	FX-485ADP相当
	Ethernet	MELSEC Q/QnU/Lシリーズ	QJ71E71相当
		MELSEC QnUDE/QnUDV/iQ-Rシリーズ	CPU付属ポート
		MELSEC iQ-Fシリーズ FXS	CPU付属ポート
		MELSEC FXシリーズ	FX3U-ENET-L/FX3U-ENET-ADP
	CPUポート直結	MELSEC iQ-Rシリーズ	CPU付属ポート(USB)
		MELSEC Qシリーズ Qモード	CPU付属ポート(Serial/USB)
		MELSEC Qシリーズ Aモード	CPU付属ポート(Serial/USB)
		MELSEC FXシリーズ	CPU付属ポート(Serial)
	GOT(Ethernet)	GOT本体(EGデバイス)	GOT900/1000/2000
	GX-Simulator	MELSEC Qシリーズ	GX-SimulatorVer1/Ver2
		MELSEC Qnシリーズ	GX-SimulatorVer1/Ver2
MELSEC Aシリーズ		GX-SimulatorVer1/Ver2	

本表に記載のない機種の接続につきましてはお問い合わせください。

■ 商標

記載されている会社名、製品名は各社の登録商標または商標です。

お問い合わせ
向洋電機株式会社

〒564-0053
大阪府吹田市江の木町20-15
TEL:06-6385-5391
FAX:06-6385-3436

- 南九州向洋電機
 - ・延岡支店
 - ・宮崎支店
 - ・日南営業所
 - ・鹿児島支店
 - ・国分営業所
 - ・川内営業所

