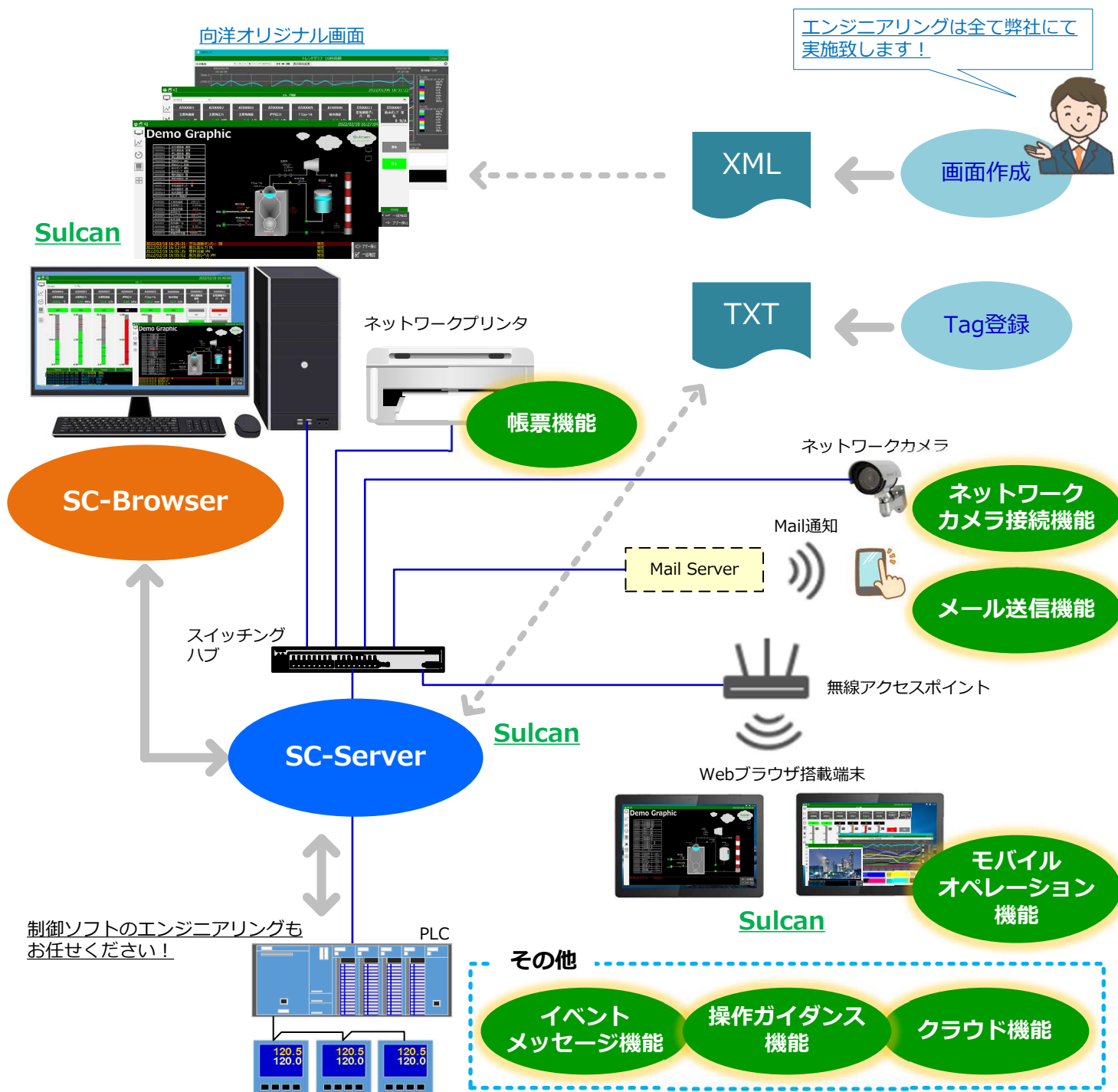


Sulcan(サルカン) は、SCADAパッケージが持つさまざまなプロセス操作監視機能に、計装システムとして「シンプルで」「見やすく」「使いやすい」をコンセプトに向洋のオリジナリティを付加した商品です。お客様がSCADAパッケージに求める、「分かりやすく優れた操作性」「システムの高い信頼性、拡張性、柔軟性」を実現するプロセス操作監視パッケージです。クラウドを利用したシステム構築やモバイルオペレーションなど最新技術を取り入れ、常に進化するシステムをご提供いたします。*SCADA(Supervisory Control And Data Acquisition)

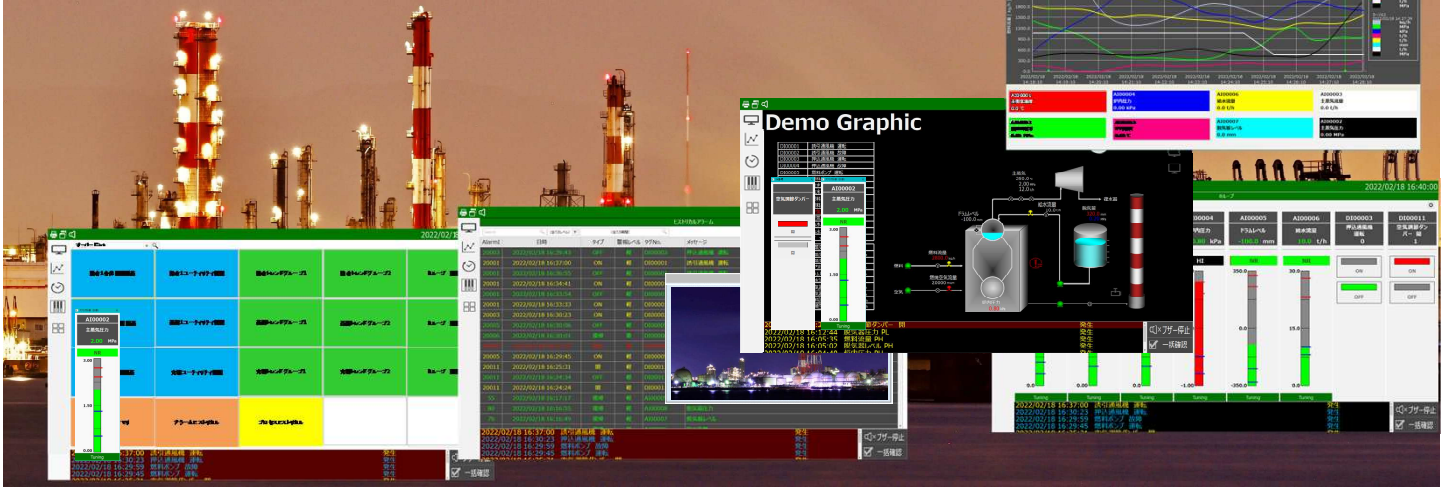
構成図



操作監視画面イメージ

■ 「見やすい」「使いやすい」操作監視画面

計装に特化した操作性/監視性に優れた画面を提供します。
マルチウィンドウでの複数画面同時監視が行えます。



対応機種

■ 横河、三菱など約100以上の機種と様々なインターフェースで接続可能

異機種メーカーが混在する複数台のシステムを構築できます。(複数台接続、異通信、異機種、同時通信が可能)

メーカー	通信方法	種別	通信ユニット
横河電機	RS-232C	FA-M3シリーズ	F3LC11-1N相当
		Ethernet(バイナリモード)	FA-M3R/FA-M3V FA-M3
	Ethernet (アスキーモード)	FA-M3	LE01/LE11/LE12
		三菱電機	RS-232C
Ethernet	MELSEC iQ-Fシリーズ FX5U/FX5UC/FX5UJ	FX5-232ADP相当	
	MELSEC FX2シリーズ	FX-485ADP相当	
	MELSEC Q/QnU/Lシリーズ	QJ71E71相当	
CPUポート直結	MELSEC QnUDE/QnUDV/iQ-Rシリーズ	CPU付属ポート	
	MELSEC iQ-Fシリーズ FX5U/FX5UC/FX5UJ	CPU付属ポート	
	MELSEC FXシリーズ	FX3U-ENET-L/FX3U-ENET-ADP	
	MELSEC iQ-Rシリーズ	CPU付属ポート(USB)	
GOT(Ethernet)	MELSEC Qシリーズ Qモード	CPU付属ポート(Serial/USB)	
	MELSEC Qシリーズ Aモード	CPU付属ポート(Serial/USB)	
GX-Simulator	MELSEC FXシリーズ	CPU付属ポート(Serial)	
	GOT本体(EGデバイス)	GOT900/1000/2000	
	MELSEC Qシリーズ	GX-SimulatorVer1/Ver2	
GX-Simulator	MELSEC QnAシリーズ	GX-SimulatorVer1/Ver2	
	MELSEC Aシリーズ	GX-SimulatorVer1/Ver2	

本表に記載のない機種の
接続につきましては
お問い合わせください。

お問い合わせ
向洋電機株式会社

〒564-0053
大阪府吹田市江の木町20-15
TEL:06-6385-5391
FAX:06-6385-3436

- 南九州向洋電機
 - ・延岡支店
 - ・宮崎支店
 - ・日南営業所
 - ・鹿児島支店
 - ・国分営業所
 - ・川内営業所

